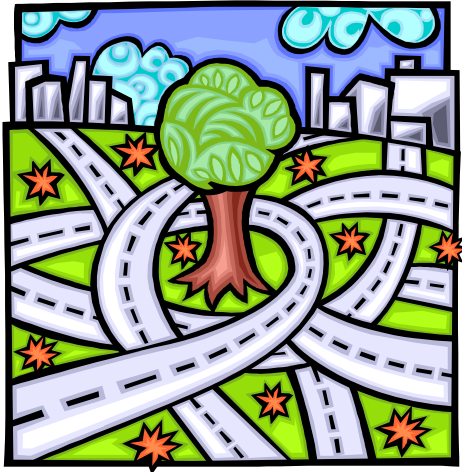
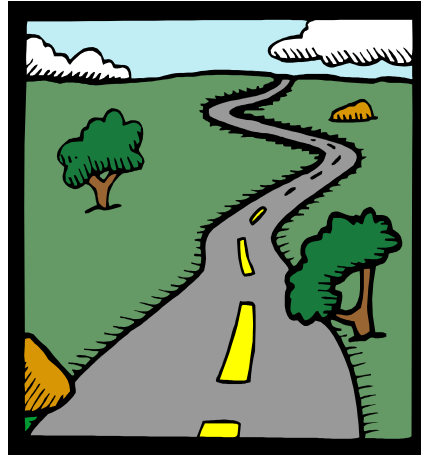


Viltu fara



krókaleið?

Viltu fara



beina leið?

Ertu að græða



núna?

Hvenær ert þú



tilbúinn að byrja?

Getur þú verið



inni?

Eða er betra fyrir



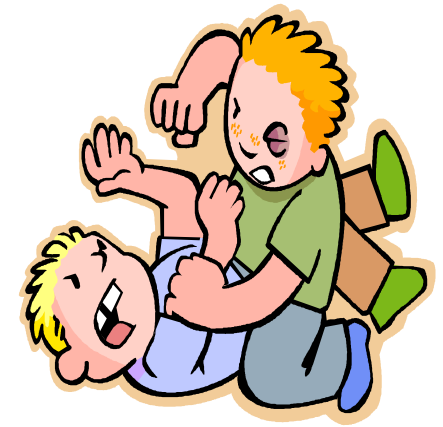
þig að fara fram?

Hver er



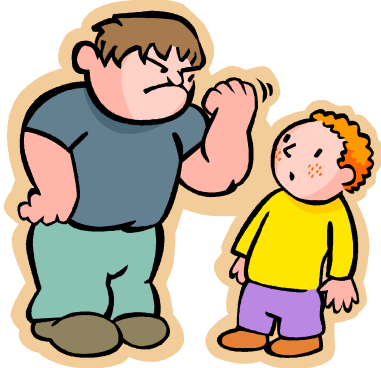
reglan?

Er þetta þitt



hlutverk?

Er þett allt í



lagi?

Hvað átt þú að



vera að gera núna?

Mér sýnist þú



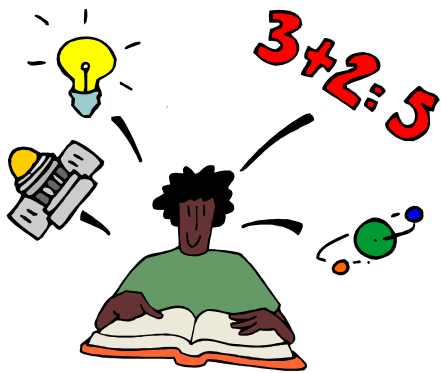
vera í vandræðum

Vilt þú finna



betri leið?

Er þetta góð



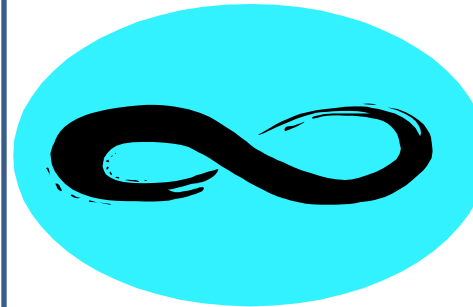
kennslustund?

Hvernig get ég



hjálpað þér?

Ef þú..
þá verð ég..



Ég vil frekar að þú..
Getur þú fundið leið?

Er þetta þitt



hlutverk?