

## Mitt og þitt hlutverk

Á vinnustöðum eru **til starfslýsingar** fyrir starfsmenn.

Í skólanum hafa allir **starfslýsingu** sem við tölum um sem **mitt og þitt hlutverk**. Skólinn er fjölmennur vinnustaður þar sem starfa saman nemendur, kennarar, ritari, húsvörður, þroskaþjálfar, stuðningsfulltrúar, starfsfólk í mötuneyti og stjórnendur. Starfsmenn og nemendur eru með **ólík** hlutverk en allir eiga að **virða** og fara eftir sínu hlutverki.

**Hlutverk kennara** í skólanum er að skipuleggja kennslu, veita upplýsingar, hlusta, sýna áhuga, spyrja spurninga, fara yfir verkefni, þekkja þarfir nemenda og mæta á réttum tíma.

**Hlutverk nemenda** er að mæta á réttum tíma, vera jákvæð og kurteis í tali, vinna verkefni sem lögð eru fyrir, hlusta á aðra, þora að takast á við ný verkefni, þekkja sínar þarfir og hafa umburðarlyndi gagnvart ólíkum þörfum.

Með því að **fara eftir sínu hlutverki** sýna starfsmenn og nemendur hvernig **manneskjur** þeir vilja vera og hvernig þeir vilja **koma fram við aðra**. Ef allir fara eftir **sínu hlutverki** þá gengur skólastarfið vel.

## Spurningar

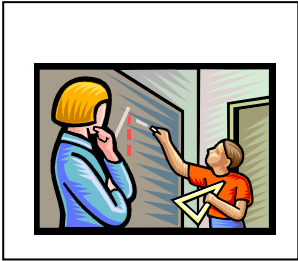
	já	nei
1. Eru allir með starfslýsingar á vinnustöðum?		
2. Er starfslýsing það sama og mitt og þitt grind – verk?		
3. Eru allir starfsmenn með eins hlutverk?		
4. Er það hlutverk kennara að skipuleggja kennslu?		
5. Er það hlutverk nemenda að þekkja sínar þarfir?		
6. Ef allir hunsu sín hlutverk þá gengur allt vel?		

## Hvaða orð eru í lófanum?



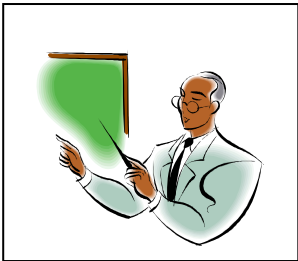
## Kvittun á lestri

--	--	--	--	--



Sýna: tengja mynd við orð

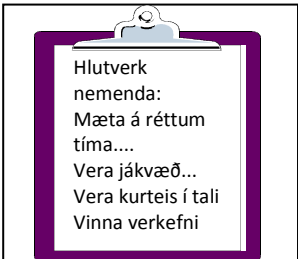
Starfsmenn og nemendur eru með ólík **hlutverk**.



Ef allir **duglegir** að vinna þá er gaman í skólanum.



Hlutverk **kennara** er að skipuleggja kennsluna.



Hlutverk  
nemenda:  
Mæta á réttum  
tíma...  
Vera jákvæð...  
Vera kurteis í tali  
Vinna verkefni

Hlutverk **nemenda** er að vinna verkefni.

Prófa: skrifa án forskriftar

---

---

---

---

---

---

---

---

---

---



## Mitt og þitt hlutverk

Þetta er starfs – lýsing.

Hún segir hvað starfs-maður á að vinna og gera.

Í skólanum eru allir með sitt hlutverk.

Þessi hlutverk eru ekki eins.

Allir eiga að fara eftir sínu hlutverki.

### ■ Hlutverk kennara er að:

■ Vera áhuga-samir og hlusta.

■ Segja hvað á að gera í tímanum.

■ Hjálpa nemendum að geta unnið verkefni sjálf.

■ Þekkja þarfir nemenda og mæta á réttum tíma.

### ■ Hlutverk nemenda er að:

■ Mæta á réttum tíma.

■ Vera jákvæð og kurteis í tali.

■ Vinna verkefni.

■ Vera umburðar-lynd

Ég vil vera góð manneskja.

Ég vil koma vel fram við aðra.

Þess vegna fer ég eftir mínu hlutverki í skólanum.

## Spurningar

já nei

1. Segir starfslýsing hvað þú átt að gera?

2. Eru allir i skólanum með hlutverk?

3. Eru allir starfsmenn með eins hlutverk?

4. Er það hlutverk kennara að hjálpa nemendum?

5. Er það hlutverk nemenda að vinna verkefni?

6. Ert þú að að fara eftir þínu hlutverki núna?

## Hvaða orð eru í lófanum?



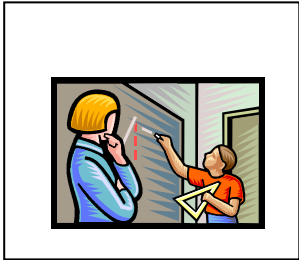
## Kvittun á lestri

--	--	--	--	--

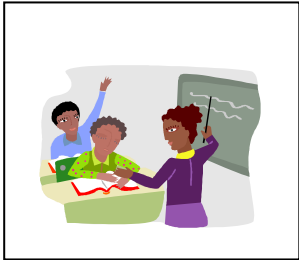
Sýna: tengja mynd við orð

Leiða: skrifa í kassa

Prófa: skrifa án forskriftar



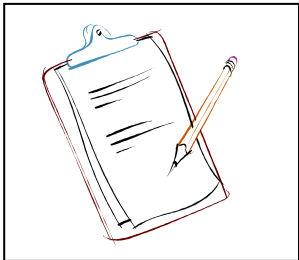
verkefni



skólanum



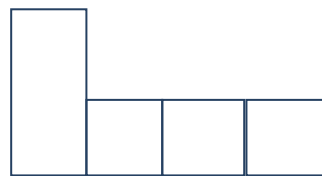
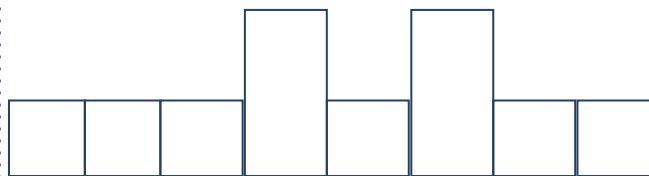
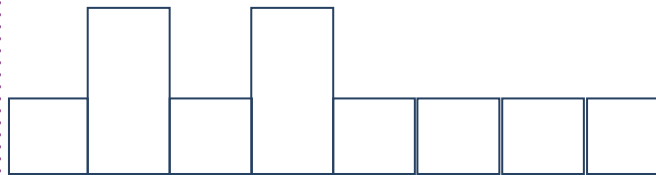
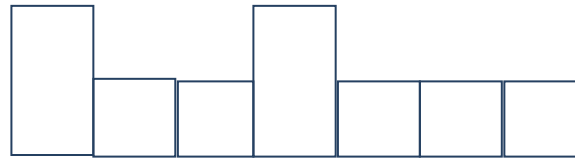
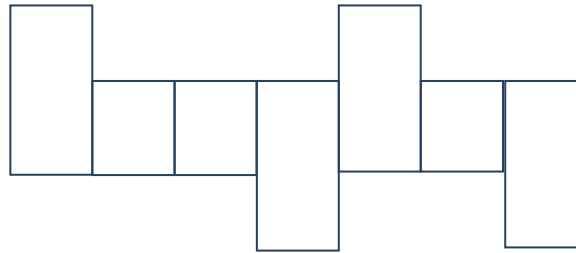
kurteis



læra



dugleg



---

---

---

---

---

## Mitt og þitt hlutverk



Ég er kennari. Ég á að **tala** við nemendur.



Ég á að hjálpa þeim að **læra**. Ég á að velja **verkefni**.



Ég er **nemandi**. Ég á að mæta á réttum **tíma**.



Ég á að vinna **verkefni**. Ég á að vera **kurteis**.



Ég vil vera **duglegur** nemandi.



Ég geri það sem ég á að gera í **skólanum**.

## Mitt og þitt hlutverk

1. Kennari
2. Tala
3. Læra
4. Verkefni
5. Nemandi
6. Kurteis
7. Duglegur
8. skólanum

<input type="checkbox"/>	<input type="checkbox"/>	<input type="checkbox"/>	<input type="checkbox"/>
<input type="checkbox"/>	<input type="checkbox"/>	<input type="checkbox"/>	<input type="checkbox"/>

Kvittun á lestri

--	--	--	--	--

Lesið orðið og tengja við mynd

Ta - la



Verk - efni



Dug - leg



Læ - ra



Skrifaðu orðið í reitina.



--	--	--	--	--	--	--

Bættu við sérhljóðum í orðin.

Sk\_\_lanum



kenn\_\_ri



t\_\_la



d\_\_glegur



l\_\_ra



k\_\_rteis



n\_\_mandi



v\_\_rkefni