

## Ár á Suðurlandi

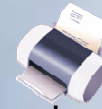


Suðurland er hérað hinna stóru fljóta. Þar er lengsta á landsins, Þjórsá, en einnig fjölmargar aðrar stórar ár. Úr Þingvallavatni rennur Sogið sem sameinast Hvítá austan Ingólfsfjalls og heita þær þá Ölfusá. Nokkrar góðar laxveiðiár eru á Suðurlandi, dæmi um slíkar ár eru Rangá og Stóra-Laxá. Jökulsá á Sólheimasandi er stutt jökulá en frá henni stafar oft megn brennisteinslykt. Af öllu þessu er ljóst að ár á Suðurlandi eru mjög fjölbreyttar og þar má einnig finna marga stórkostlega fossa.

## Vefverkefni

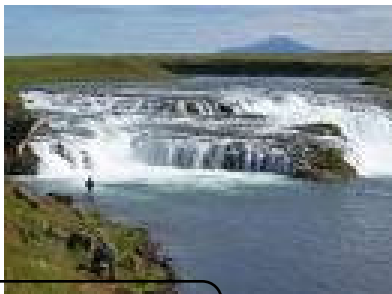


Veldu mynd og skrifaðu texta.



Prentaðu út og límdu í bók.

<http://www.south.is/is/ahugaverdir-stadir/%C3%81r/default.aspx>



© Setrið í  
Sunnulækjarskóla  
2009

**Sýna:** tengja mynd við orð

Ytri-Rangá rennur í gegnum Hellu.

Þessi Ölfusárbrú var tekin í notkun 1945.

Þjórsá er lengst.

Brúin yfir Jökulsá á Sólheimasandi.

**Prófa:** skrifa án forskriftar

---

---

---

---

---

---

---

---

---

---

## Ár á Suðurlandi



Á Suðurlandi eru margar ár.

Þjórsá er lengst.

Sogið rennur úr Þingvallavatni.

Hvítá steypist í Gullfossi.

Ölfusá er við Selfoss.

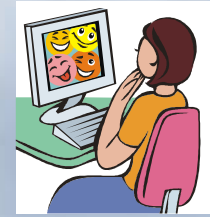
Ytri – Rangá er hjá Hellu.

Stóra – Laxá er í Hrunamannahreppi.

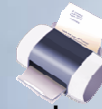
Jökulsá á Sólheimasandi kemur úr

Sólheimajökli.

## Vefverkefni



Veldu mynd og skrifaðu texta.



Prentaðu út og límdu í bók.

<http://www.south.is/is/ahugaverdir-stadir/%C3%81r/default.aspx>

Sýna: tengja mynd við orð



Þjórsá



Ölfusá



Hvítá

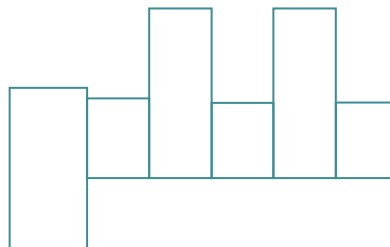
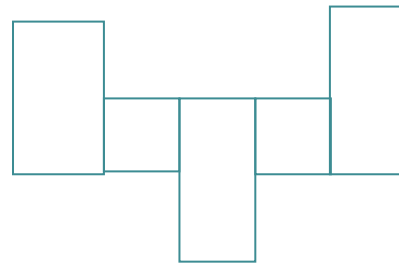
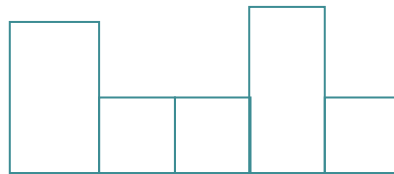
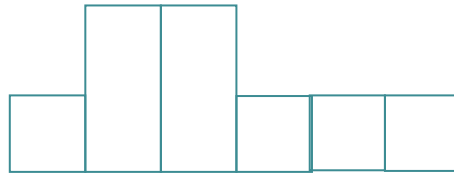
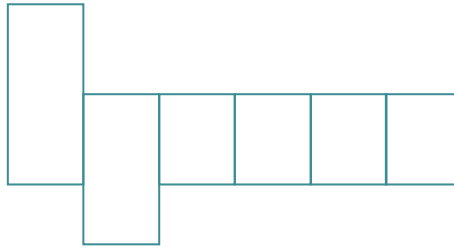


Sogið



Jökulá

Leiða: skrifa í kassa



Prófa: skrifa án forskriftar

---

---

---

---

---