

Fræ



Í ár er mikið af birki – fræjum.

Það er mikið af birki – fræjum á

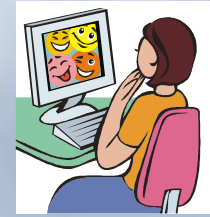
Suðurlandi.

Heklu – skógur vill fá alla í lið með

sér við að safna birki – fræjum.

Birki - fræjum er sáð í Heklu – skóga.

Vefverkefni



Veldu mynd og skrifaðu texta.



Prentaðu út og límdu í bók.

<http://hekluskogar.is/birkifrae.htm>



Sýna: tengja mynd við orð

Birkitré hjá steini.



Þetta er birkitré.



Hann er að fína fræ.



Hér er búið að sá birki - fræjum

Prófa: skrifa án forskriftar
