

# Ingólfsfjall



Ingólfsfjall er 551 m hátt móbergsfjall í Ölfusi.

Fjallið er bratt á þrjá vegu, í vestur, austur og suður.

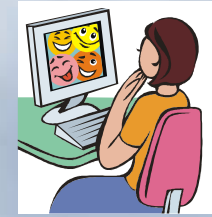
Fjallið sést vel frá Selfossi og er í raun "bæjarfjall" þess.

Fjallið er nefnt eftir Ingólfi Arnarsyni.

Ingólfur var fyrstur til að nema land á Íslandi.

Ingólfur bjó undir Ingólfsfjalli segir í fornsögum.

## Vefverkefni



Veldu mynd og skrifaðu texta.



Prentaðu út og límdu í bók.

[http://www.nat.is/travelguide/ahugav\\_st\\_Ingolfsfjall.htm](http://www.nat.is/travelguide/ahugav_st_Ingolfsfjall.htm)

[http://www.mbl.is/mm/frettir/innlent/2008/05/29/jardskjalfi\\_vid\\_Ingolfsfjall/](http://www.mbl.is/mm/frettir/innlent/2008/05/29/jardskjalfi_vid_Ingolfsfjall/)

<http://www.nams.is/dagsins/steinar/steinar.htm>

# Ingólfsfjall



Þetta er fjall.

Þetta er Ingólfsfjall.

Ingólfsfjall er hátt.

Ingólfsfjall er hátt fjall.

Ingólfsfjall er í Ölfusi.

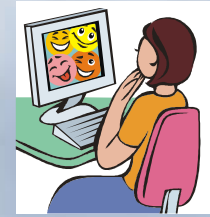
Ingólfsfjall sést vel á Selfossi.

Fjallið heitir eftir Ingólfi Arnarsyni.

Ingólfur Arnarson fann Íslands.

Ingólfur bjó á Ingólfsfjalli.

# Vefverkefni



Veldu mynd og skrifaðu texta.



Prentaðu út og límdu í bók.

[http://www.nat.is/travelguide/ahugav\\_st\\_Ingolfsfjall.htm](http://www.nat.is/travelguide/ahugav_st_Ingolfsfjall.htm)

[http://www.mbl.is/mm/frettir/innlent/2008/05/29/jardskjalfi\\_vid\\_Ingolfsfjall/](http://www.mbl.is/mm/frettir/innlent/2008/05/29/jardskjalfi_vid_Ingolfsfjall/)

<http://www.nams.is/dagsins/steinar/steinar.htm>



**Sýna:** tengja mynd við orð

Það er náma í Ingólfsfjalli.



Hér er ýta í Ingólfsfjalli.



Þetta er móberg.



Ingólfur Arnarsson á Arnarhóli.

**Prófa:** skrifa án forskriftar

---

---

---

---

---

---

---

---

---

---

Sýna: tengja mynd við orð



móberg



Ingólfsfjall



ýta

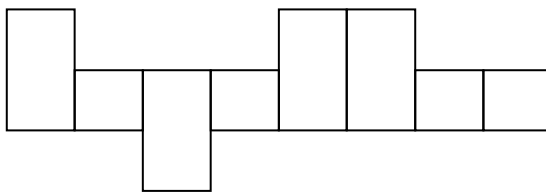
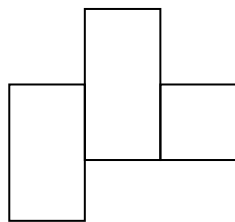
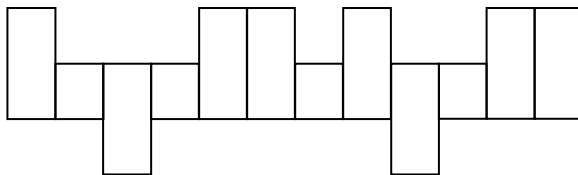
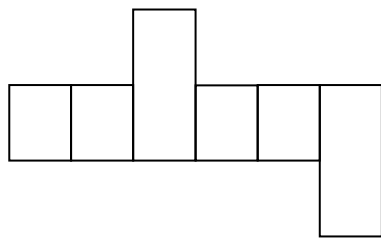


Ingólfur



náma

Leiða: skrifa í kassa



Prófa: skrifa án forskriftar

Four horizontal lines for writing the answers to the crossword puzzle.